

# Anflugkarte

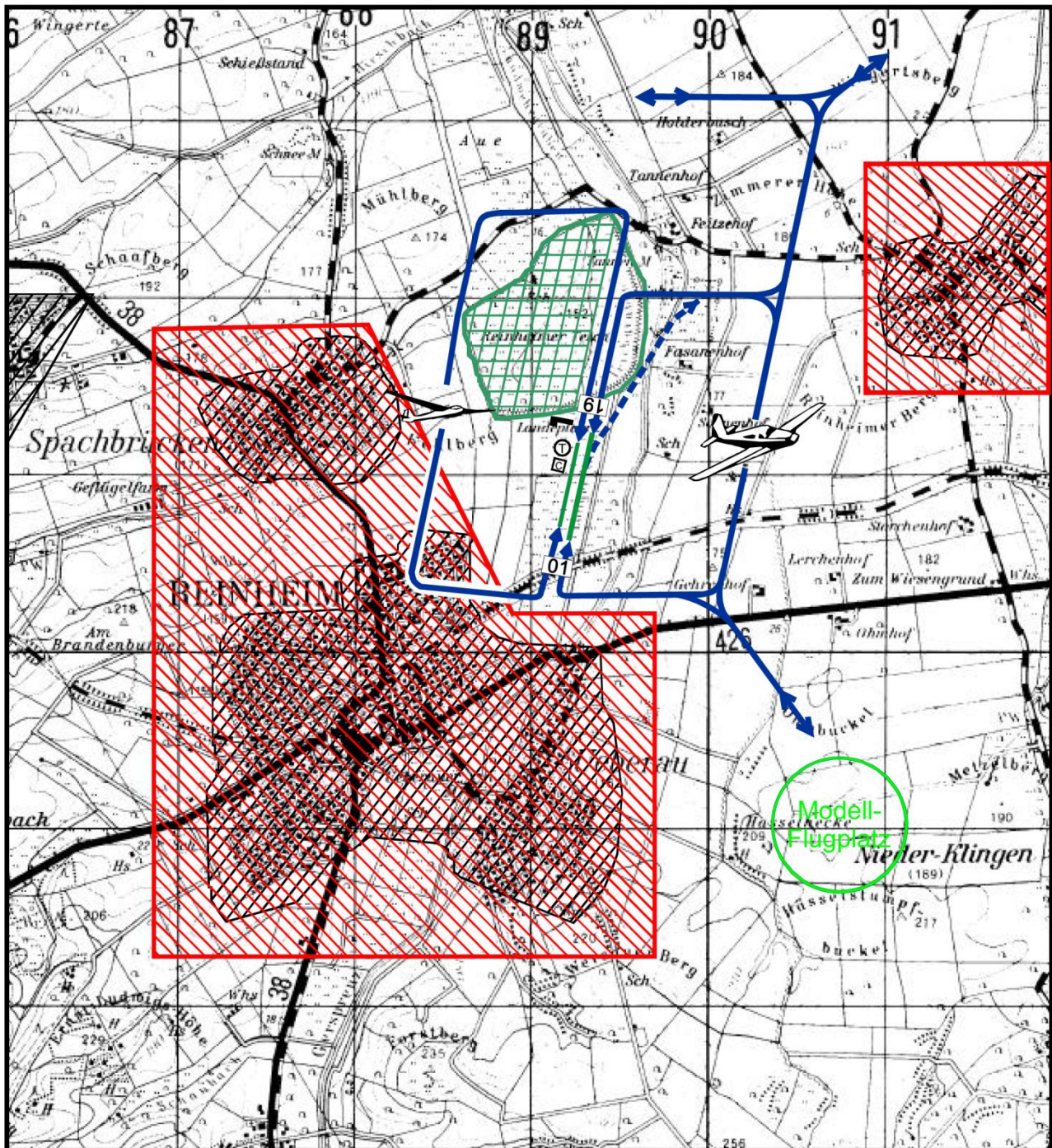
N 49° 50' 25"  
E 008° 51' 00"

Höhe über NN  
155 m / 510 ft

# SEGELFLUGGELÄNDE REINHEIM / ODW.

Piste: 770 m / Gras  
Kartenauszug ohne Maßstab

REINHEIM SEGELFLUG  
124,000 MHz



## Platzrunde Motorflug:

Flugzeuge, Motorsegler, Ultraleichtflugzeuge und Schleppzüge dürfen nur die östliche Platzrunde und die auf der Karte eingezeichneten An- und Abflugstrecken benutzen. Bei Startrichtung 01 ist im Querabflug auf die Vermeidung von Lärmbelastigungen der Aussiedlerhöfe Fasanenhof, Sonnenhof und Tannenmühle zu achten. Das Überfliegen von Ortschaften im Bereich des Flugplatzes ist zu vermeiden. Das Überfliegen der auf der Karte schraffiert dargestellten Gebiete ist verboten.

## Platzrunde Segelflug:

Segelflugzeuge benutzen die westliche Platzrunde. Die Mindesthöhe an der Position querab des Aufsetzpunktes beträgt 200 m GND; bei Landerichtung 19 muss das Umfliegen des Naturschutzgebietes „Reinheimer Teich“ (grün schraffiert) sichergestellt sein. Das Naturschutzgebiet darf nur im Endanflug am östlichen Rand überflogen werden. Das sichere Erreichen des Flugplatzes hat immer Vorrang.